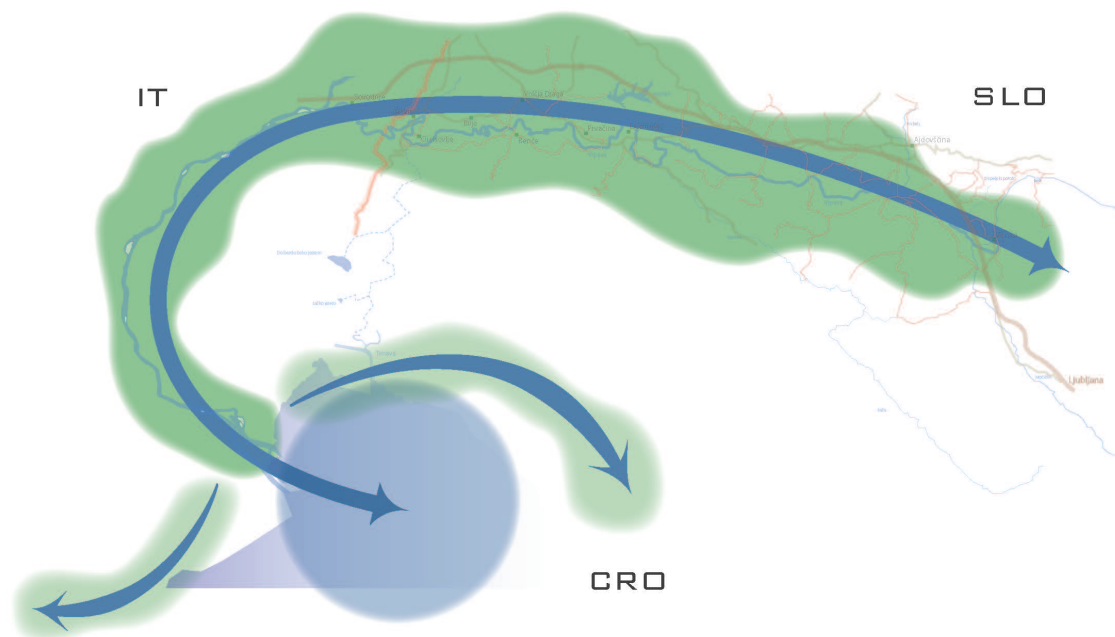


VIPAVA - SOČA - JADRAN

UREDITEV ZELENE INFRASTRUKTURE OD IZVIRA REKE VIPAVE PREKO SOVODENJ (SOTOČJA VIPAVE
IN SOČE) DO JADRANSKEGA MORJA

transnacionalni projekt



“Vode so izredno občutljivi ekosistemi. Paziti je potrebno, da ne presežemo samočistilnih sposobnosti okolja, pa tudi upoštevati zakonitosti združljivosti oziroma nezdržljivosti posameznih oblik rekreacije in druge ponudbe ter iskati pravilna razmerja med njimi.”

ORIS PROBLEMA



- REKE ZARADI GRADNJE ČISTILNIH NAPRAV POSTAJAJO ČISTEJŠE - NEIZKORIŠČEN POTENCIAL
- REKA VIPAVA JE POPLAVNA REKA - NUJNI PROTIPOPLAVNI UKREPI
- NEIZKORIŠČENA KVALITETNA ZAPUŠČENA KULTURNA DEDIŠČINA
- KVALITETNA NARAVNA DEDIŠČINA, KI JO JE POTREBNO VAROVATI IN OHRANJATI
- NEIZKORIŠČEN TURISTIČNI POTENCIAL
- NEUREJENOST, NEDOSTOPNOST POVRŠIN ZA REKREACIJO
- SPREMENJEN NAČIN ŽIVLJENJA
- NEUREJENA /DIVJA KOPALIŠČA
- EROZIJA TAL
- PROBLEM KMETIJSTVA

“Vode so izredno občutljivi ekosistemi. Paziti je potrebno, da ne presežemo samočistilnih sposobnosti okolja, pa tudi upoštevati zakonitosti združljivosti oziroma nezdružljivosti posameznih oblik rekreacije in druge ponudbe ter iskati pravilna razmerja med njimi.”

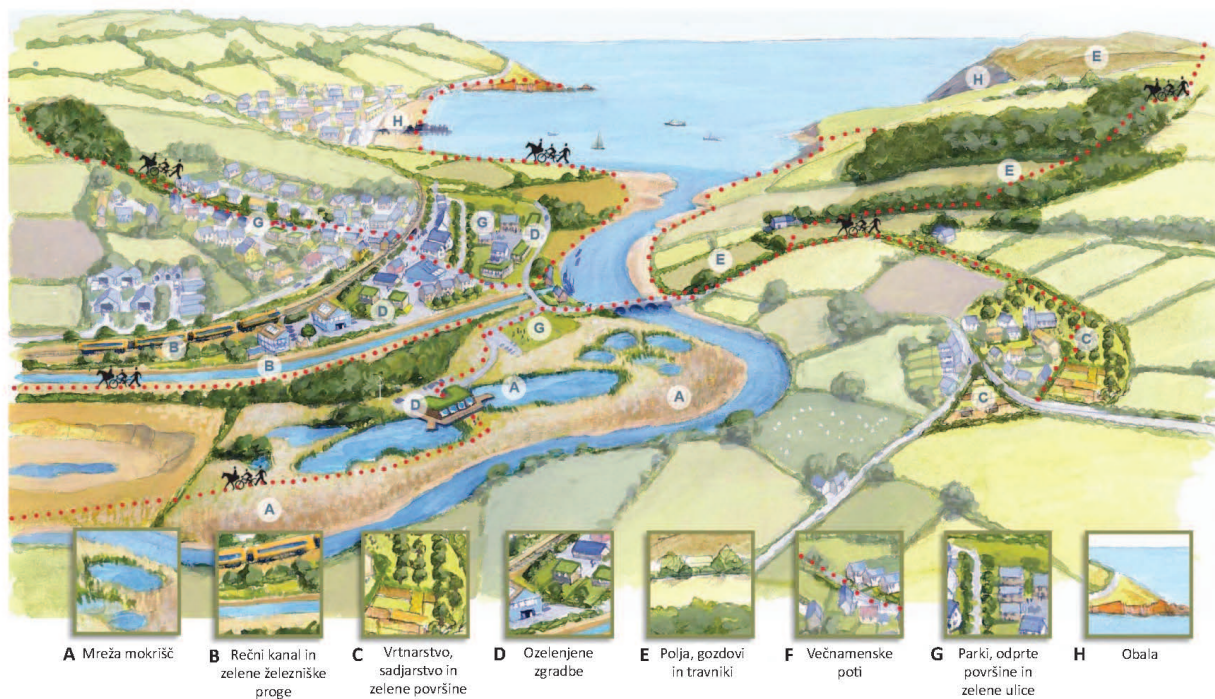
NAMEN IN CILJI PREDLOGA

Cilj predloga je s pomočjo vzpostavitve *zelene infrastrukture*, ki v prostor vnaša *večfunkcionalni zeleni koridor*, ustvariti sodobni transnacionalni turistični produkt ter nasploh dvigniti kvaliteto bivalnega okolja in posledično kvaliteto življenja.

- Večnamenska raba prostora, različne rabe, ki se ob reki medsebojno dopolnjujejo in podpirajo;
- trajnostne rešitve obrečnega prostora, ki so okolju in ljudem prijazne;
- zmanjšanje poplavne ogroženosti, protipoplavni ukrepi so v obliki krajinskih ureditev;
- varovanje habitatov;
- remediacija reke;
- sprememba kmetijskih kultur;
- vzgoja in dvig ekološke ozaveščenosti;
- porečje reke Vipave in Soče do Jadranskega morja postane prepoznavna turistična destinacija;
- trajnostni, prostorski in infrastrukturni razvoj regije;
- dvig konkurenčnosti regije;
- **celostni pristop pri načrtovanju/reševanju protipoplavnih ukrepov.**

PREDNOSTI VZPOSTAVITVE ZELENE INFRASTRUKTURE

- ZELENA INFRASTRUKTURA PRISPEVA K IZBOLJŠANJU SPLOŠNE KAKOVOSTI ŠIRŠEGA PODEŽELJA;
- ZELENA INFRASTRUKTURA PRISPEVA K PONOVNEMU POVEZOVANJU OBSTOJEČIH NARAVNIH OBMOČIJ;
- ZELENA INFRASTRUKTURA UVAJA VEČFUNKCIONALNE PREDELE, KJER SE NA ISTEM PROSTORU HKRATI IZVAJAJO KMETIJSTVO, GOZDARSTVO, ŠPORT IN OHRANJANJE EKOSISTEMOV.



POZITIVNI UČINKI ZELENE INFRASTRUKTURE/POVRAČILO INVESTICIJE

• OKOLJSKE KORISTI

- zmanjšanje onesnaževalcev v zraku in vodi
- zagotavljanje čiste vode
- okrepitev opraševanja
- zaščita tal pred erozijo
- zadrževanje deževnice
- boljša kakovost zemljišč

• PRILAGAJANJE PODNEBNIM SPREMENBAM

- zmanjševanje poplav
- krepitev odpornosti ekosistemov
- hranjenje in skladiščenje ogljika
- omilitev učinka toplotnega otoka
- preprečevanje nesreč (gozdni požari, plazovi...)

• SOCIALNE IN EKONOMSKE KORISTI

- boljše zdravje in počutje človeka
- odpiranje novih delovnih mest
- povečanje raznolikosti lokalnega gospodarstva
- privlačnejša, bolj zelena mesta
- višja vrednost nepremičnin
- celostne prometne in energetske rešitve
- krepitev turizma in priložnosti za rekreacijo
- dvig prepoznavnosti krajine in občutka pripadnosti
- revitalizacija urbanih naselij

• KORISTI BIOTSKE PESTROSTI

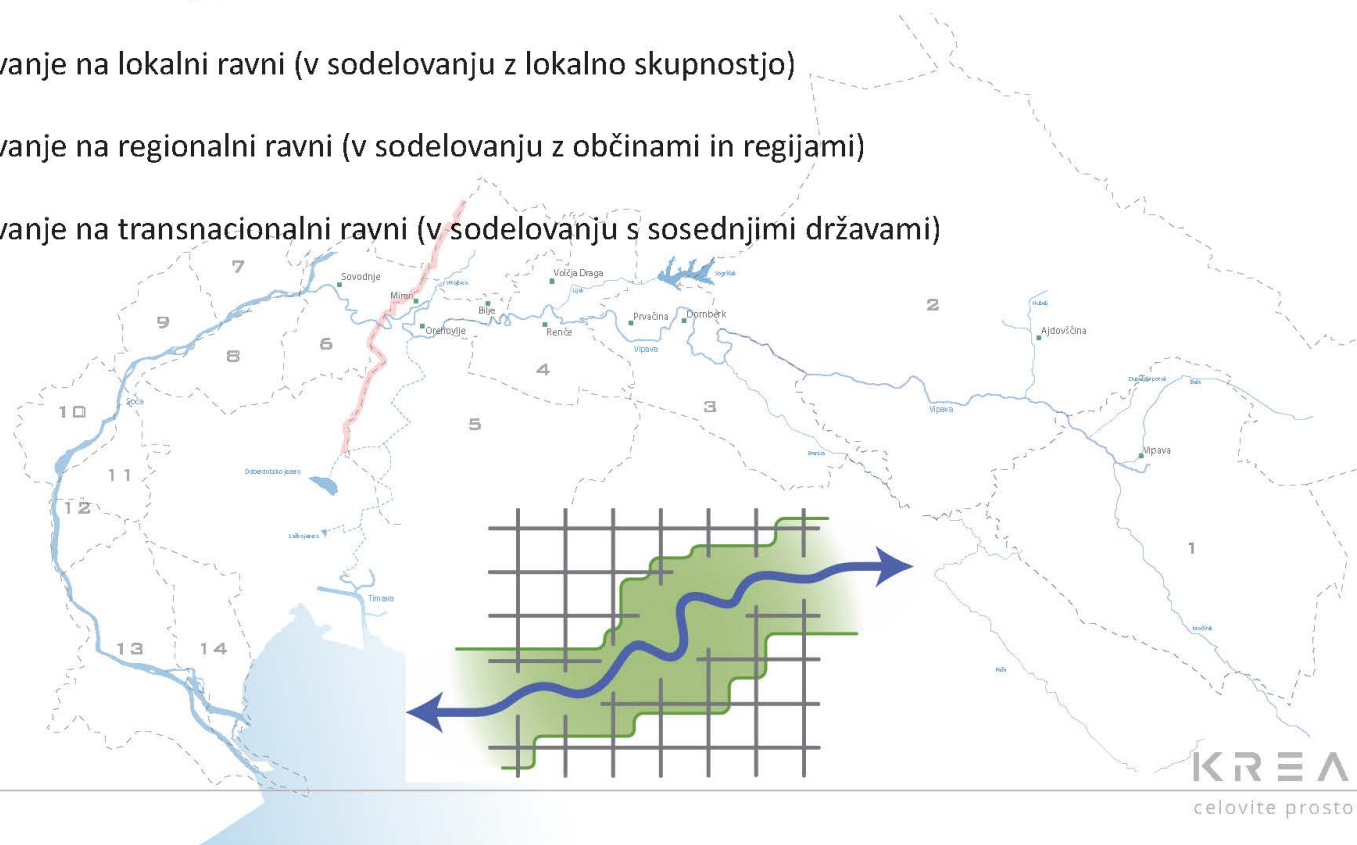
- izboljšanje habitatov prostoživečih živali
- ekološki koridorji
- prepustnost krajine



METODA DELA

Inovativni pristop, ki združuje različne stroke pri čemer se načrtuje celovito (skupaj) in celostno.

- Integralno načrtovanje;
- načrtovanje na lokalni ravni (v sodelovanju z lokalno skupnostjo)
- načrtovanje na regionalni ravni (v sodelovanju z občinami in regijami)
- načrtovanje na transnacionalni ravni (v sodelovanju s sosednjimi državami)



PRIMERI POZITIVNE PRAKSE



Narrabeen lagoon multi use trail, Avstralija



Foce d'Isonzo, Italija



Moses bridge, Nizozemska



Foce dell'Isonzo, Italija

PRIMERI POZITIVNE PRAKSE



Sneffjord rest stop, Norveška



Isar in Ilmenau, Nemčija



Koščevo učna pot in opazovalnica ptic, Slovenija



Koščevo učna pot in opazovalnica ptic, Slovenija

PRIMERI POZITIVNE PRAKSE



Wet Meadow, Francija



Wet Meadow, Francija

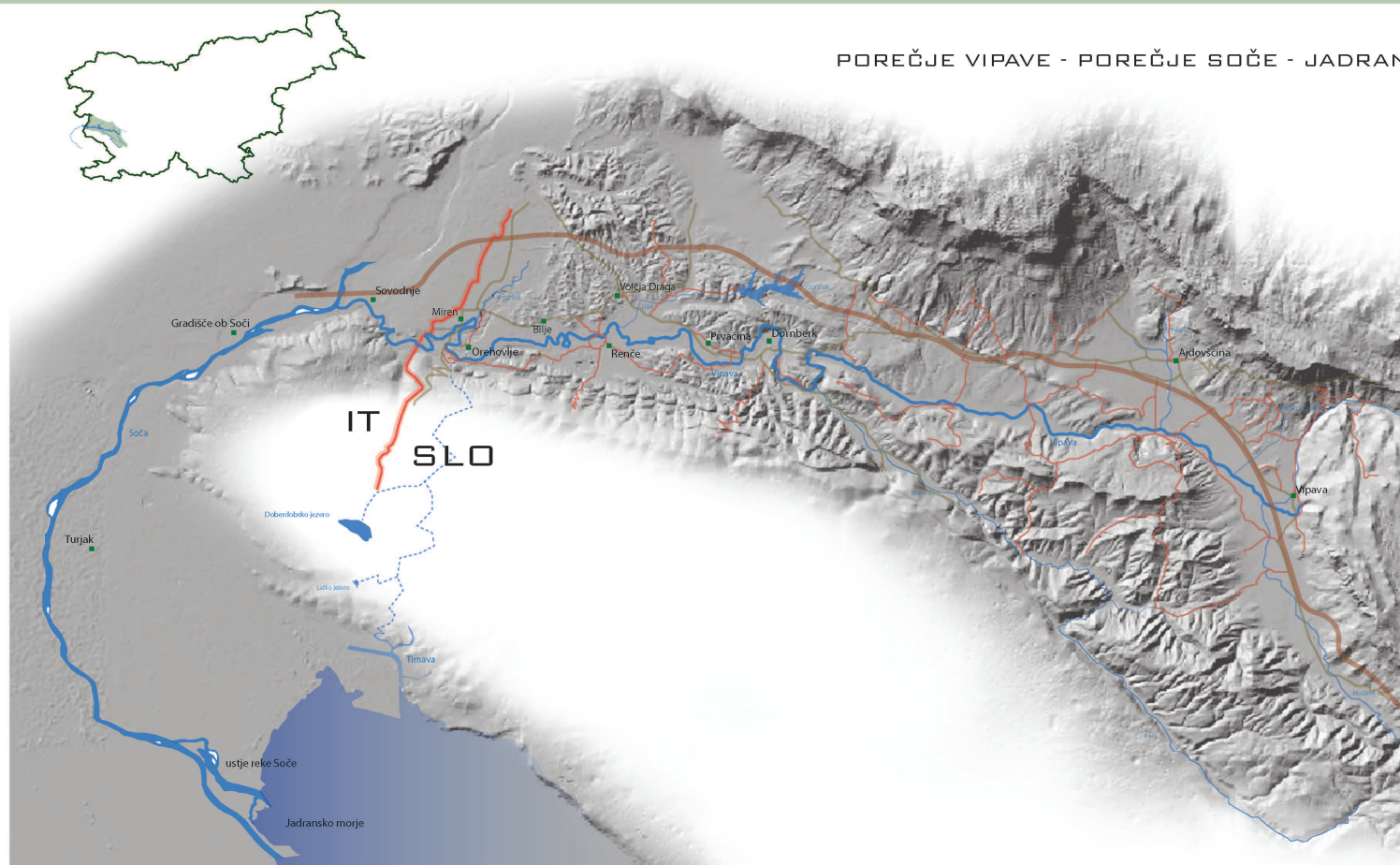


Mangfalltal, Rosenheim Nemčija

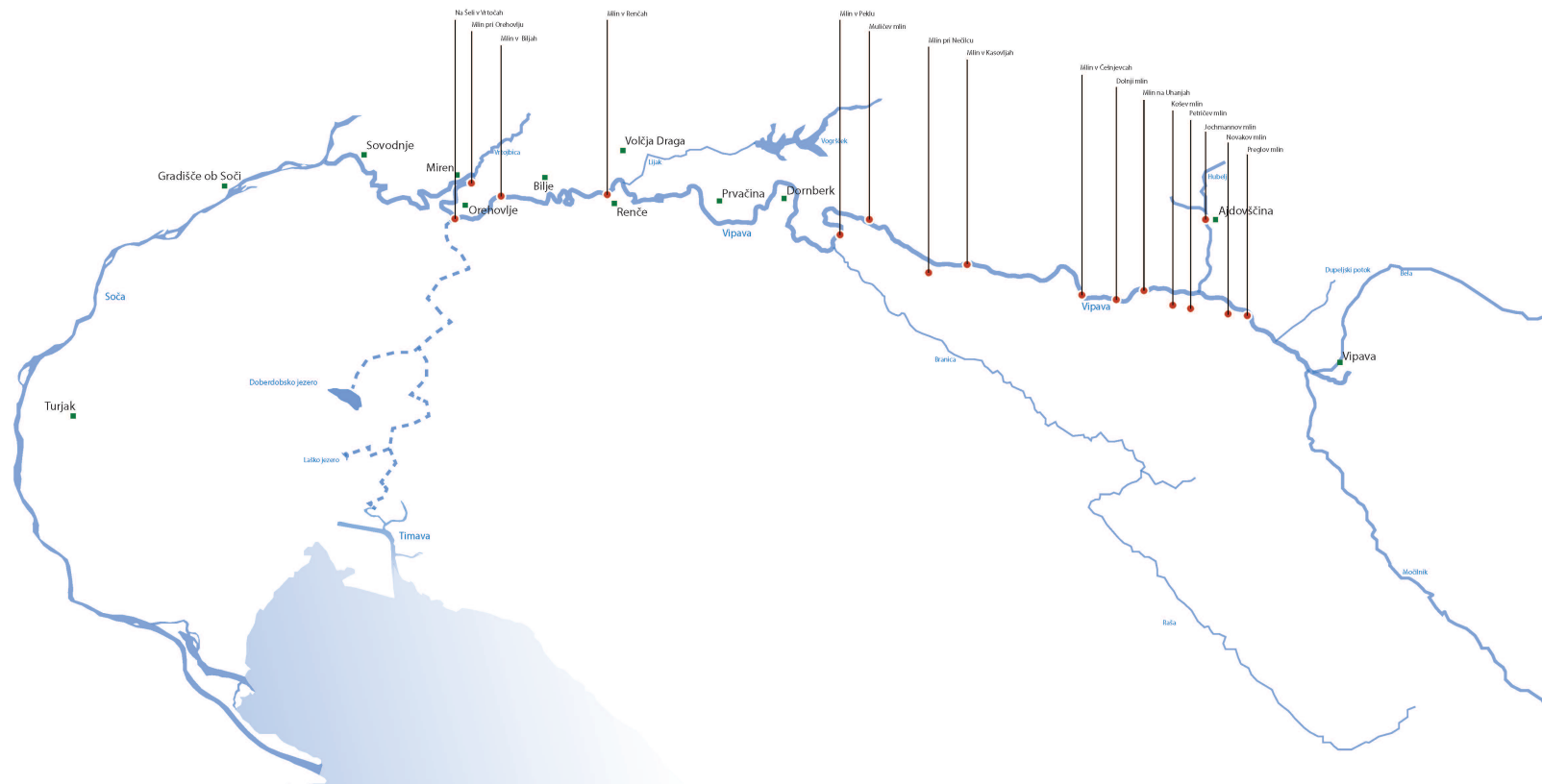


Mangfalltal, Rosenheim Nemčija

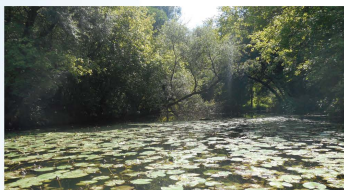
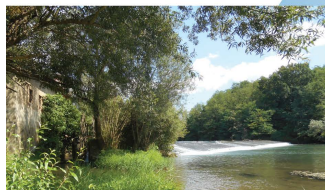
OBMOČJE OBDELAVE



KULTURNA DEDIŠČINA



NARAVNA DEDIŠČINA



NATURA 2000

- Vipavski rob
- Dolina Vipave
- Dolina Branice



POPLAVE

Shema zelo redkih poplav



OBČINE

OBČINE

1. VIPAVA
2. AJDOVŠČINA
3. NOVA GORICA
4. RENČE-VOGRSKO
5. MIREN-KOSTANJEVICA
6. SAVOŠNA D'ISONZO / SOVODNJE OB SOČI
7. FARRA D'ISONZO / FARA
8. SAGRADO / ZAGRAJ
9. GRADISCA D'ISONZO / GRADIŠČE
10. VILLESSE / VILEŠ
11. SAN PIER D'ISONZO / ŠPETER OB SOČI
12. TURRIACO / TURJAK
13. SAN DANZIAN D'ISONZO / ŠKOCJAN OB SOČI
14. STARANZANO / ŠTARANČAN

MIKROREGIJE

GORIŠKA RAVAN

SPODNJA VIPAVSKA DOLINA

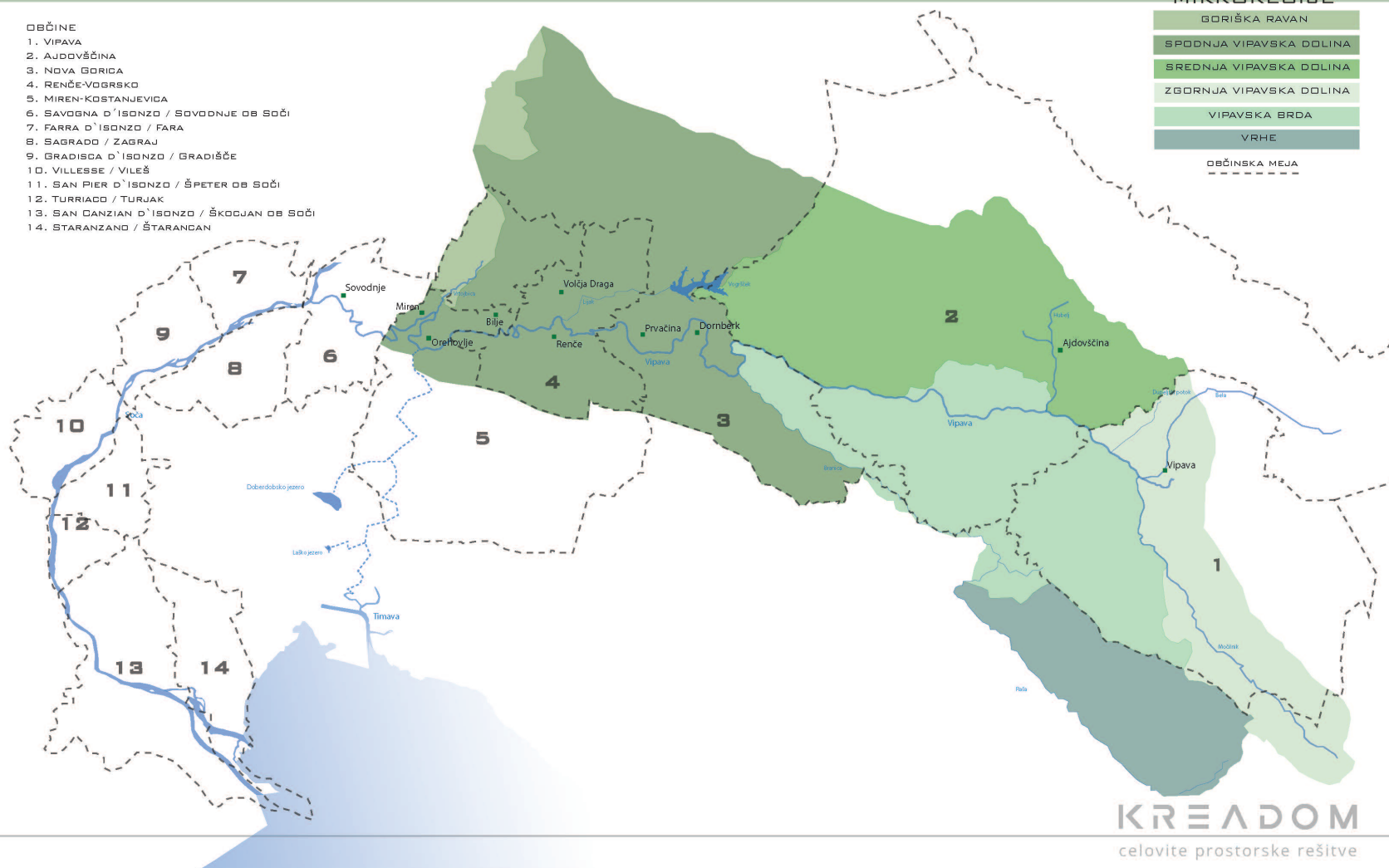
SREDNJA VIPAVSKA DOLINA

ZGORNJA VIPAVSKA DOLINA

VIPAVSKA BRDA

VRHE

OBČINSKA MEJA



KREADOM

celovite prostorske rešitve

KOLAŽ REŠITEV V SLIKI



celovite prostorske rešitve

PREDLOG IZDELALI

KREADOM D.O.O. - celovite prostorske rešitve (avtorji: Adrijan Cingerle, u.d.i.a.; Katarina Iskra, u.d.k.a.; Tina Krošelj, u.d.i.a.; David Kravanja, u.d.i.a.; Tine Horvat, abs.ka.arh.; Žiga Ščukovt, štud.)

V sodelovanju:

- s Krajevno skupnostjo Miren
- z Občino Miren-Kostanjevica
- z Ministrstvom za okolje in prostor/ Sektor za upravljanje z vodami (dr. Mitja Bricelj, sekretar)
- z Zavodom za varovanje naravne dediščine Nova Gorica
- z Agencijo Republike Slovenije za okolje, izpostava Nova Gorica
- s Kajakaškim centrom Solkan