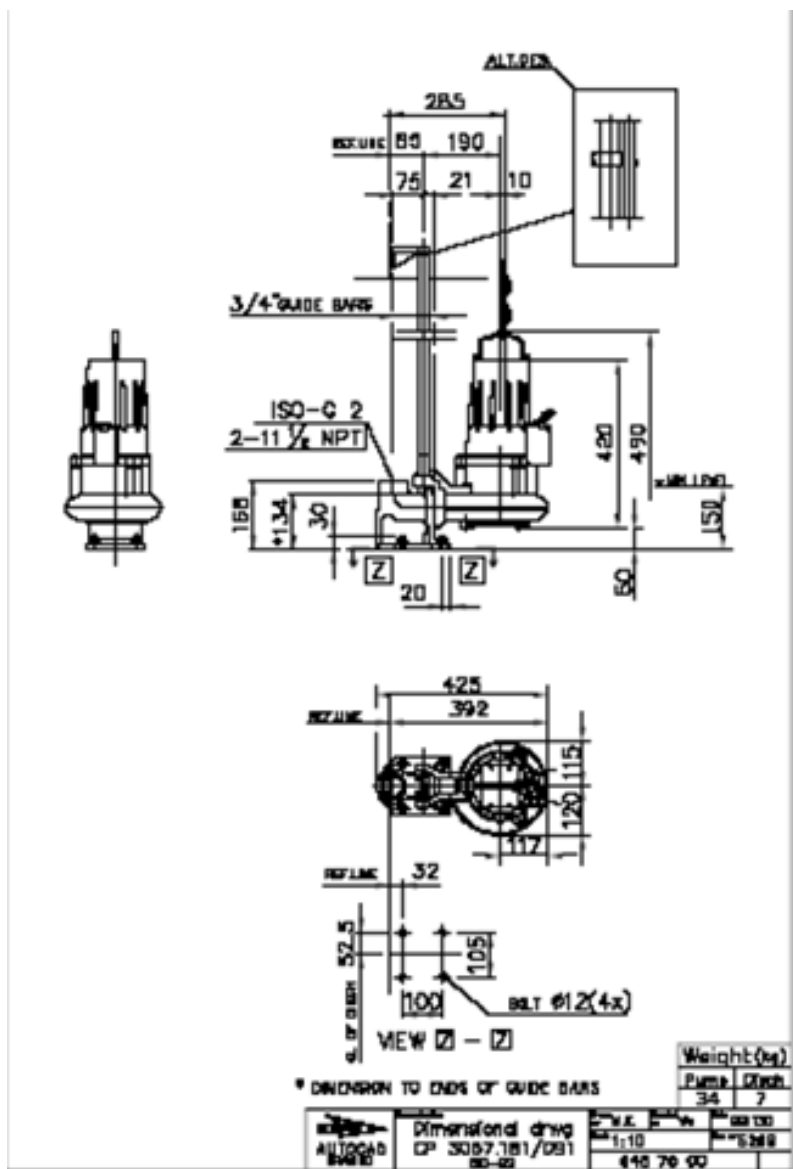


ITT Flygt DP 3045.180 MT	
Moč motorja	1,2 kW
Zagon	400 V/50 Hz
Nazivni tok	2,8 A
Zagonski tok	17 A
Teža črpalke	28 kg





UNIVERZA V LJUBLJANI

FAKULTETA ZA GRADBENIŠTVO IN GEODEZIJO

VODARSTVO IN KOMUNALNO INŽENIRSTVO

Diplomska naloga – univerzitetni študij

**IDEJNA ŠTUDIJA ODVAJANJA IN ČIŠČENJA ODPADNIH
VODA V NASELJIH ŽLEBIČ, SLATNIK IN SUŠJE**

PRILOGA: Črpalke ITT Flygt DP 3045.180 MT

IZDELALA: TJAŠA ŠILC

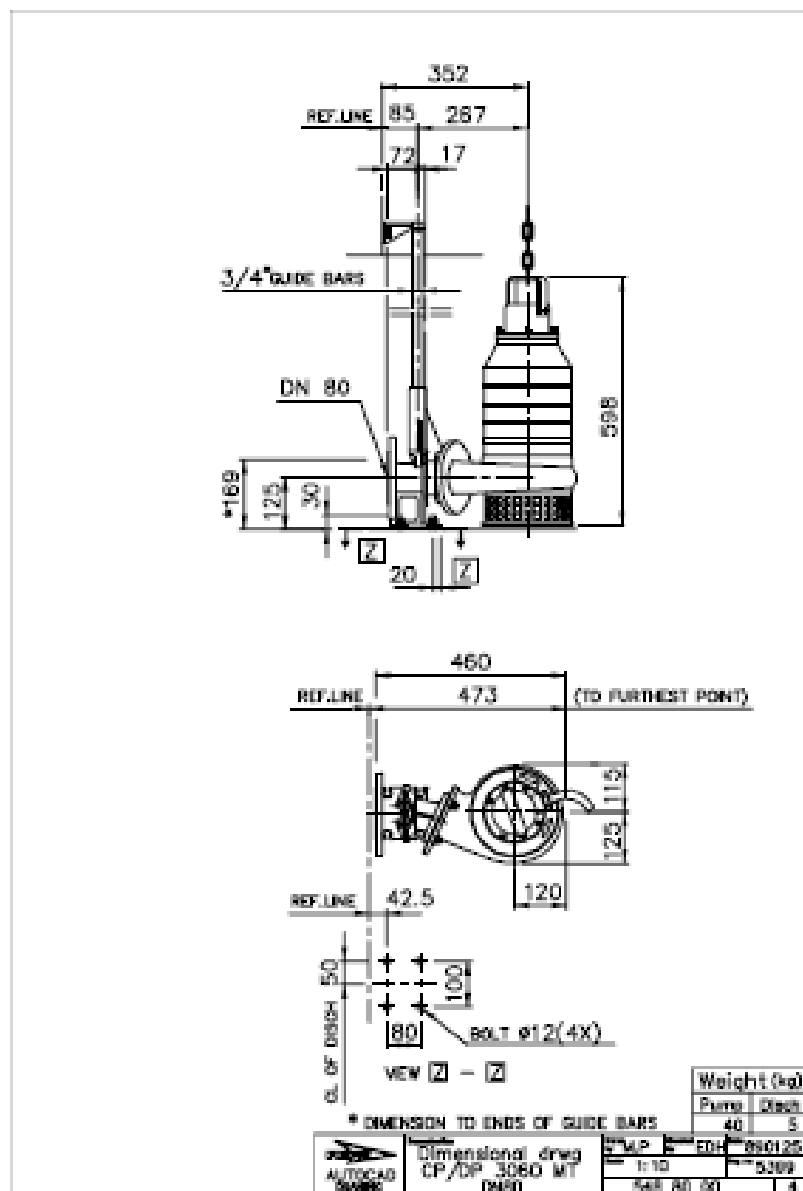
MENTOR: izr.prof.dr. JOŽE PANJAN


December 2012

PRILOGA B1

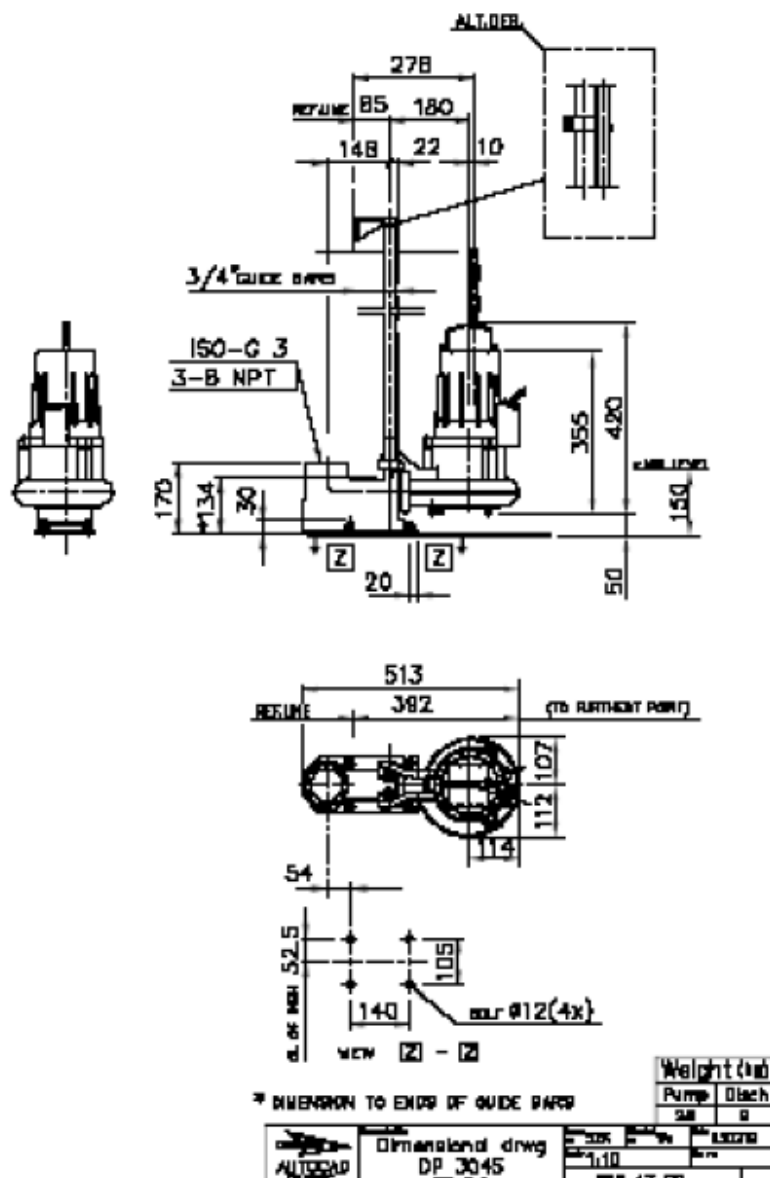
ITT Flygt DP 3060.390 MT	
Moč motorja	2,4 kW
Zagon	400 V/50 Hz
Nazivni tok	4,9 A
Zagonski tok	17 A
Teža črpalke	34 kg






 Univerza v Ljubljani Fakulteta za gradbeništvo in geodezijo	UNIVERZA V LJUBLJANI
FAKULTETA ZA GRADBENIŠTVO IN GEODEZIJO	
VODARSTVO IN KOMUNALNO INŽENIRSTVO	
Diplomska naloga - univerzitetni študij	
IDEJNA ŠTUDIJA ODVAJANJA IN ČIŠČENJA ODPADNIH VODA V NASELJIH ŽLEBIČ, SLATNIK IN SUŠJE	
PRILOGA:	Črpalka ITT Flygt DP 3060.390 MT
IZDELALA:	TJAŠA ŠILC
MENTOR:	izr.prof.dr. JOŽE PANJAN
December 2012	
	PRILOGA B2

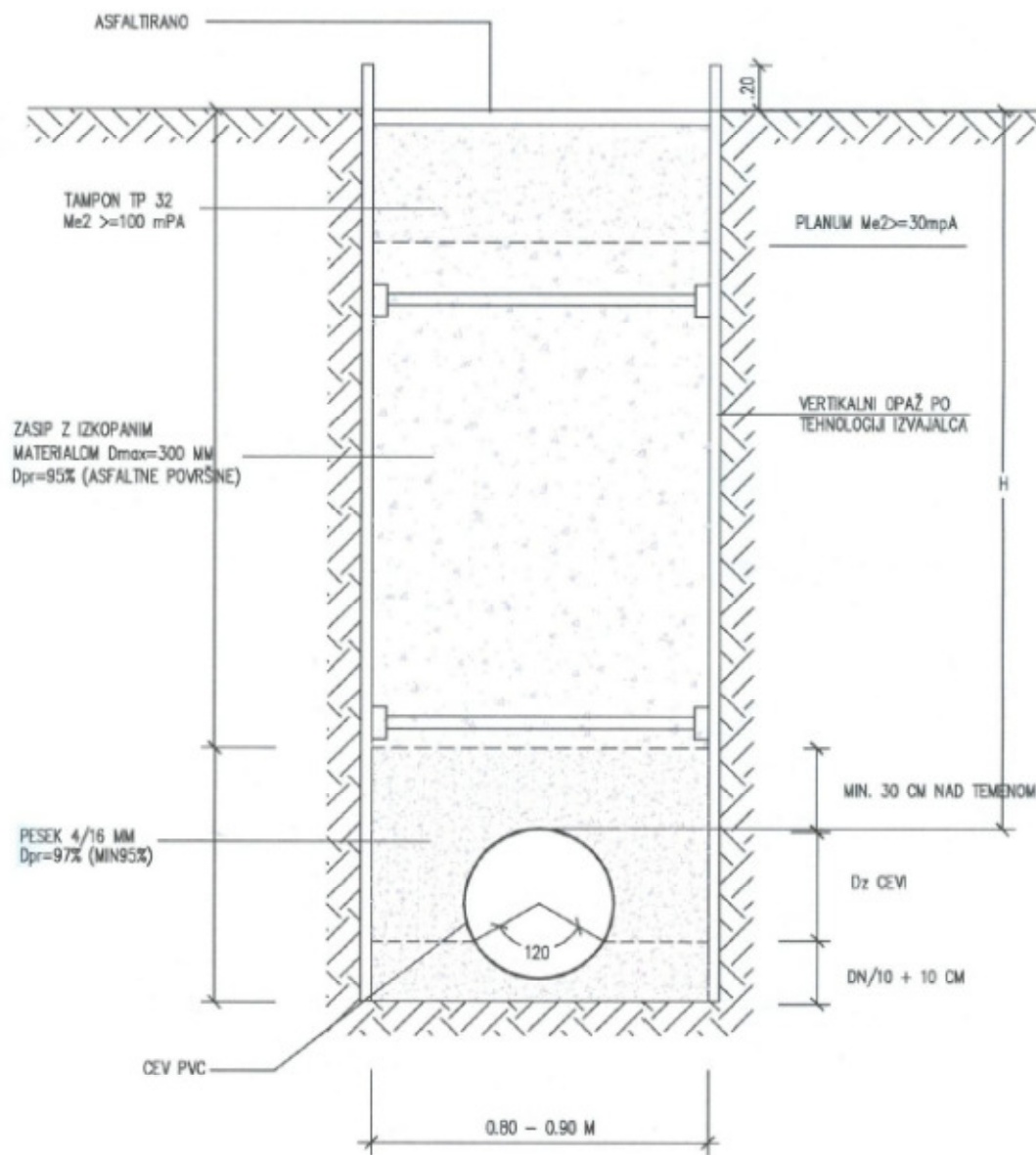
ITT Flygt DP 3057.181 MT	
Moč motorja	1,7 kW
Zagon	400 V/50 Hz
Nazivni tok	3,8 A
Zagonski tok	17 A
Teža črpalke	34 kg



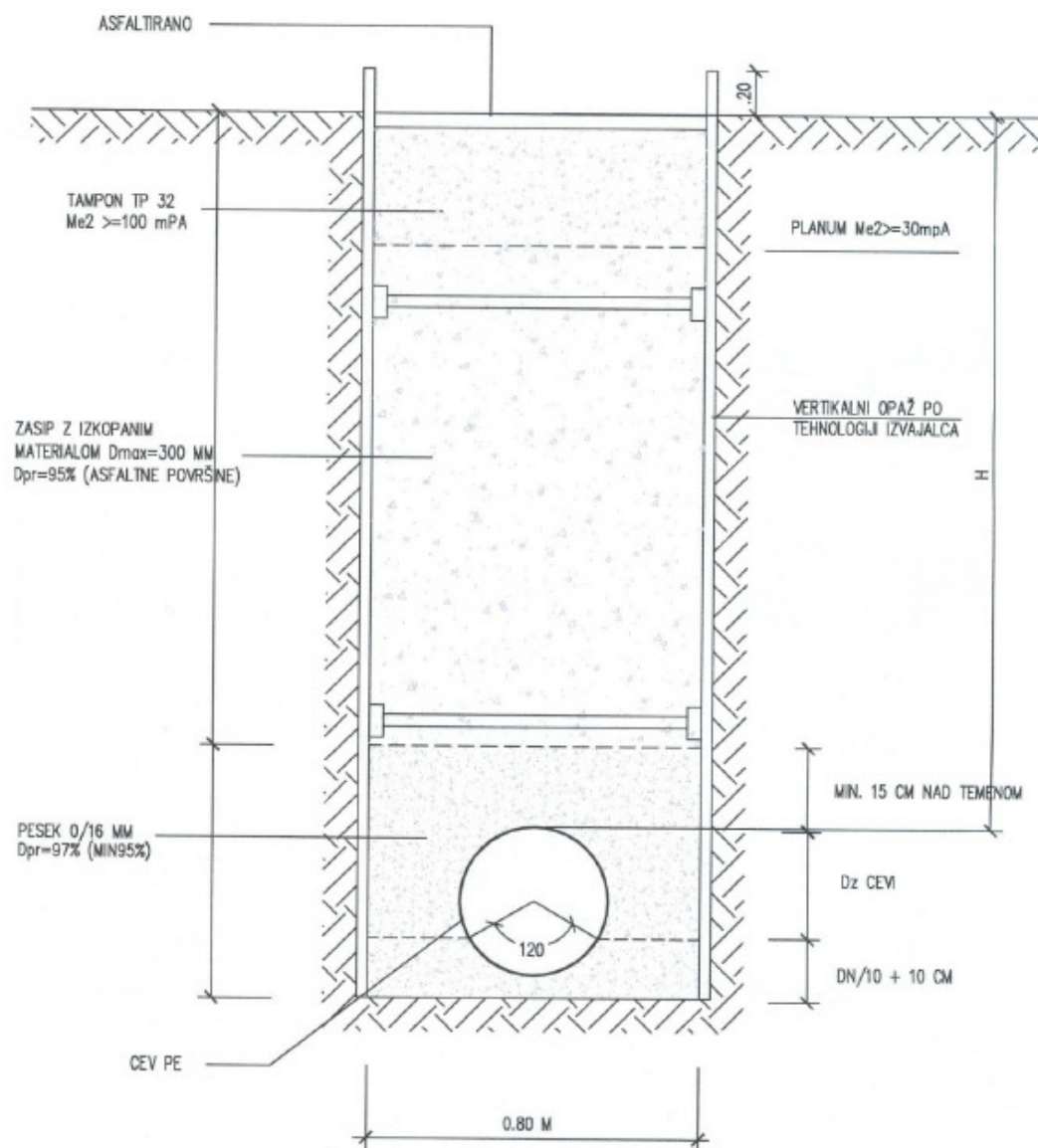
 Univerza v Ljubljani Fakulteta za gradbeništvo in geodezijo	UNIVERZA V LJUBLJANI
FAKULTETA ZA GRADBENIŠTVO IN GEODEZIJO	
VODARSTVO IN KOMUNALNO INŽENIRSTVO	
Diplomska naloga - univerzitetni študij IDEJNA ŠTUDIJA ODVAJANJA IN ČIŠČENJA ODPADNIH VODA V NASELJIH ŽLEBIČ, SLATNIK IN SUŠJE	
PRILOGA:	Črpalka ITT Flygt DP 3057.181 HT
IZDELALA:	TJAŠA ŠILC
MENTOR:	izr.prof.dr. JOŽE PANJAN
December 2012	
	PRILOGA B3

$\frac{Q}{Q_{polno}}$	$\frac{h}{h_{polno}}$	$\frac{v}{v_{polno}}$	$\frac{Q}{Q_{polno}}$	$\frac{h}{h_{polno}}$	$\frac{v}{v_{polno}}$	$\frac{Q}{Q_{polno}}$	$\frac{h}{h_{polno}}$	$\frac{v}{v_{polno}}$	$\frac{Q}{Q_{polno}}$	$\frac{h}{h_{polno}}$	$\frac{v}{v_{polno}}$
0,001	0,02	0,17	0,110	0,22	0,67	0,410	0,45	0,95	0,710	0,63	1,06
0,002	0,03	0,21	0,120	0,23	0,69	0,420	0,45	0,96	0,720	0,64	1,07
0,004	0,04	0,26	0,130	0,24	0,70	0,430	0,46	0,96	0,730	0,65	1,07
0,006	0,05	0,29	0,140	0,25	0,72	0,440	0,46	0,97	0,740	0,65	1,07
0,008	0,06	0,32	0,150	0,26	0,73	0,450	0,47	0,97	0,750	0,66	1,07
0,010	0,07	0,34	0,160	0,27	0,74	0,460	0,48	0,98	0,760	0,67	1,07
0,012	0,07	0,36	0,170	0,28	0,76	0,470	0,48	0,99	0,770	0,67	1,07
0,014	0,08	0,37	0,180	0,28	0,77	0,480	0,49	0,99	0,780	0,68	1,07
0,016	0,09	0,39	0,190	0,29	0,78	0,490	0,49	1,00	0,790	0,69	1,07
0,018	0,09	0,40	0,200	0,30	0,79	0,500	0,50	1,00	0,800	0,70	1,07
0,020	0,10	0,41	0,210	0,31	0,80	0,510	0,51	1,00	0,810	0,70	1,08
0,022	0,10	0,42	0,220	0,32	0,81	0,520	0,51	1,01	0,820	0,71	1,08
0,024	0,10	0,43	0,230	0,32	0,82	0,530	0,52	1,01	0,830	0,72	1,08
0,026	0,11	0,45	0,240	0,33	0,83	0,540	0,52	1,02	0,840	0,73	1,07
0,028	0,11	0,45	0,250	0,34	0,84	0,550	0,53	1,02	0,850	0,74	1,07
0,030	0,12	0,46	0,260	0,35	0,85	0,560	0,54	1,02	0,860	0,75	1,07
0,035	0,13	0,48	0,270	0,35	0,86	0,570	0,54	1,03	0,870	0,76	1,07
0,040	0,13	0,50	0,280	0,36	0,86	0,580	0,55	1,03	0,880	0,77	1,07
0,045	0,14	0,52	0,290	0,37	0,87	0,590	0,56	1,03	0,890	0,78	1,07
0,050	0,15	0,54	0,300	0,37	0,88	0,600	0,56	1,04	0,900	0,79	1,07
0,055	0,16	0,55	0,310	0,38	0,89	0,610	0,57	1,04	0,910	0,80	1,07
0,060	0,16	0,57	0,320	0,39	0,89	0,620	0,57	1,04	0,920	0,81	1,06
0,065	0,17	0,58	0,330	0,39	0,90	0,630	0,58	1,05	0,930	0,82	1,06
0,070	0,18	0,59	0,340	0,40	0,91	0,640	0,59	1,05	0,940	0,83	1,05
0,075	0,18	0,60	0,350	0,41	0,92	0,650	0,59	1,05	0,950	0,85	1,05
0,080	0,19	0,61	0,360	0,41	0,92	0,660	0,60	1,05	0,960	0,86	1,04
0,085	0,19	0,62	0,370	0,42	0,93	0,670	0,61	1,06	0,970	0,88	1,04
0,090	0,20	0,63	0,380	0,43	0,93	0,680	0,61	1,06	0,980	0,91	1,03
0,095	0,21	0,64	0,390	0,43	0,94	0,690	0,62	1,06	0,990	0,93	1,02
0,100	0,21	0,65	0,400	0,44	0,95	0,700	0,63	1,06	1,000	1,00	1,00

 Univerza v Ljubljani Fakulteta za gradbeništvo in geodezijo	UNIVERZA V LJUBLJANI
FAKULTETA ZA GRADBENIŠTVO IN GEODEZIJO	
VODARSTVO IN KOMUNALNO INŽENIRSTVO	
Diplomska naloga - univerzitetni študij IDEJNA ŠTUDIJA ODVAJANJA IN ČIŠČENJA ODPADNIH VODA V NASELJIH ŽLEBIČ, SLATNIK IN SUŠJE	
PRILOGA:	Koeficient polnitve za okrogle cevi
IZDELALA:	TJAŠA ŠILC
MENTOR:	izr.prof.dr. JOŽE PANJAN
December 2012	
	PRILOGA B4



 Univerza v Ljubljani Fakulteta za gradbeništvo in geodezijo	UNIVERZA V LJUBLJANI
FAKULTETA ZA GRADBENIŠTVO IN GEODEZIJO	
VODARSTVO IN KOMUNALNO INŽENIRSTVO	
Diplomaska naloga - univerzitetni študij IDEJNA ŠTUDIJA ODVAJANJA IN ČIŠČENJA ODPADNIH VODA V NASELJIH ŽLEBIČ, SLATNIK IN SUŠJE	
PRILOGA:	DETAJL POLAGANJA PE CEVI
IZDELALA:	TJAŠA ŠILC
MENTOR:	izr.prof.dr. JOŽE PANJAN
December 2012	MERILO 1:30
	PRILOGA B6



	UNIVERZA V LJUBLJANI
FAKULTETA ZA GRADBENIŠTVO IN GEODEZIJO VODARSTVO IN KOMUNALNO INŽENIRSTVO	
Diplomski nalogi - univerzitetni študij IDEJNA ŠTUDIJA ODVAJANJA IN ČIŠČENJA ODPADNIH VODA V NASELJIH ŽLEBIČ, SLATNIK IN SUŠJE	
PRILOGA:	DETAJL POLAGANJA PVC CEVI
IZDELALA:	TJAŠA ŠILC
MENTOR:	izr.prof.dr. JOŽE PANJAN
December 2012	MERILO 1:30
	PRILOGA B7